

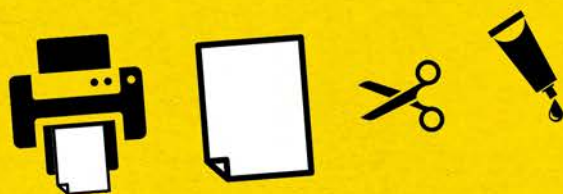


EMMA MACHT SICH SCHÖN FÜR DAS FEST.





SO EINFACH WIRD EMMA RICHTIG SCHICK:



DU BRAUCHST: DRUCKER, PAPIER UND PAPPE,
SCHERE ODER BASTELMESSER UND KLEBER.

1. SCHABLONE AUSDRUCKEN.



2. AUF DÜNNE PAPPE KLEBEN.

3. AN DER GESTRICHELTEN LINIE
AUSSCHNEIDEN, AM BESTEN MIT
EINEM BASTELMESSER.



4. DIE SCHABLONEN MIT KLEBER
NACH EIGENEN VORSTELLUNGEN
ZUSAMMENKLEBEN.



**BASTEL DIR DEINE
WEIHNACHTS-BIENE.**

